



AMÉNAGEMENTS ET PROTECTIONS
LIGNE MASSY-VALENTON
SECTEUR OUEST

COMITÉ DE SUIVI DE LA CONCERTATION

Lundi 4 mai 2015

CRÉATION DE SNCF RÉSEAU

Depuis le 1^{er} janvier 2015, Réseau Ferré de France est devenu SNCF Réseau



01.

L'ENQUÊTE PUBLIQUE

- + LES OBJECTIFS
- + LES MODALITÉS

ENQUÊTE PUBLIQUE

DE DÉBUT JUIN À DÉBUT JUILLET

L'enquête publique est une procédure qui:

- + **informe** les personnes concernées
- + **garantit les droits** des propriétaires
- + **favorise la discussion** sur le projet
- + **recueille les avis du public**, habitants associations, acteurs économiques...
- + **est ouverte à tous**, sans aucune restriction

Une enquête publique unique:

- AU TITRE DU CODE DE L'ENVIRONNEMENT ET DE L'EXPROPRIATION
- PARCELLAIRE
- COMMODO ET INCOMMODO: relative à la suppression du passage à niveau
- AU TITRE DE LA MECDU : mise en compatibilité des documents d'urbanisme

UNE COMMISSION D'ENQUÊTE A ÉTÉ NOMMÉE PAR LE TRIBUNAL ADMINISTRATIF LE 6 MARS 2015.

SON RÔLE

Indépendante du maître d'ouvrage, elle **supervise l'enquête**. Sa mission est **d'évaluer l'utilité publique du projet** au regard des intérêts pour la collectivité.

ENQUÊTE PUBLIQUE

LES MODALITÉS

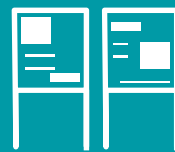
PENDANT 30 JOURS, LE PUBLIC POURRA S'INFORMER

DOSSIER



DES DOSSIERS EXPLICATIFS DU PROJET SERONT CONSULTABLES EN MAIRIE ET SUR LE SITE DU PROJET

EXPOSITION



UN ACCÈS FACILITÉ AUX INFORMATIONS DU DOSSIER PAR LES EXPOSITIONS EN MAIRIE

DÉPLIANT INFORMATIF



LES DÉPLIANTS SERONT DISTRIBUÉS ET MIS À LA DISPOSITION DU PUBLIC POUR APPELER À PARTICIPER

... ET S'EXPRIMER

REGISTRES



DANS LES REGISTRES À DISPOSITION EN MAIRIE, TOUTE LA DURÉE DE L'ENQUÊTE, PENDANT LES HEURES D'OUVERTURE

COMMISSION D'ENQUÊTE



PENDANT LES NOMBREUSES PERMANENCES DE LA COMMISSION D'ENQUÊTE

COURRIER



TOUTE LA DURÉE DE L'ENQUÊTE, PAR COURRIER ADRESSÉ À LA PRÉFECTURE DES HAUTS-DE-SEINE, À L'ATTENTION DE LA COMMISSION D'ENQUÊTE

02.

OPPORTUNITÉ DU PROJET MASSY-VALENTON OUEST

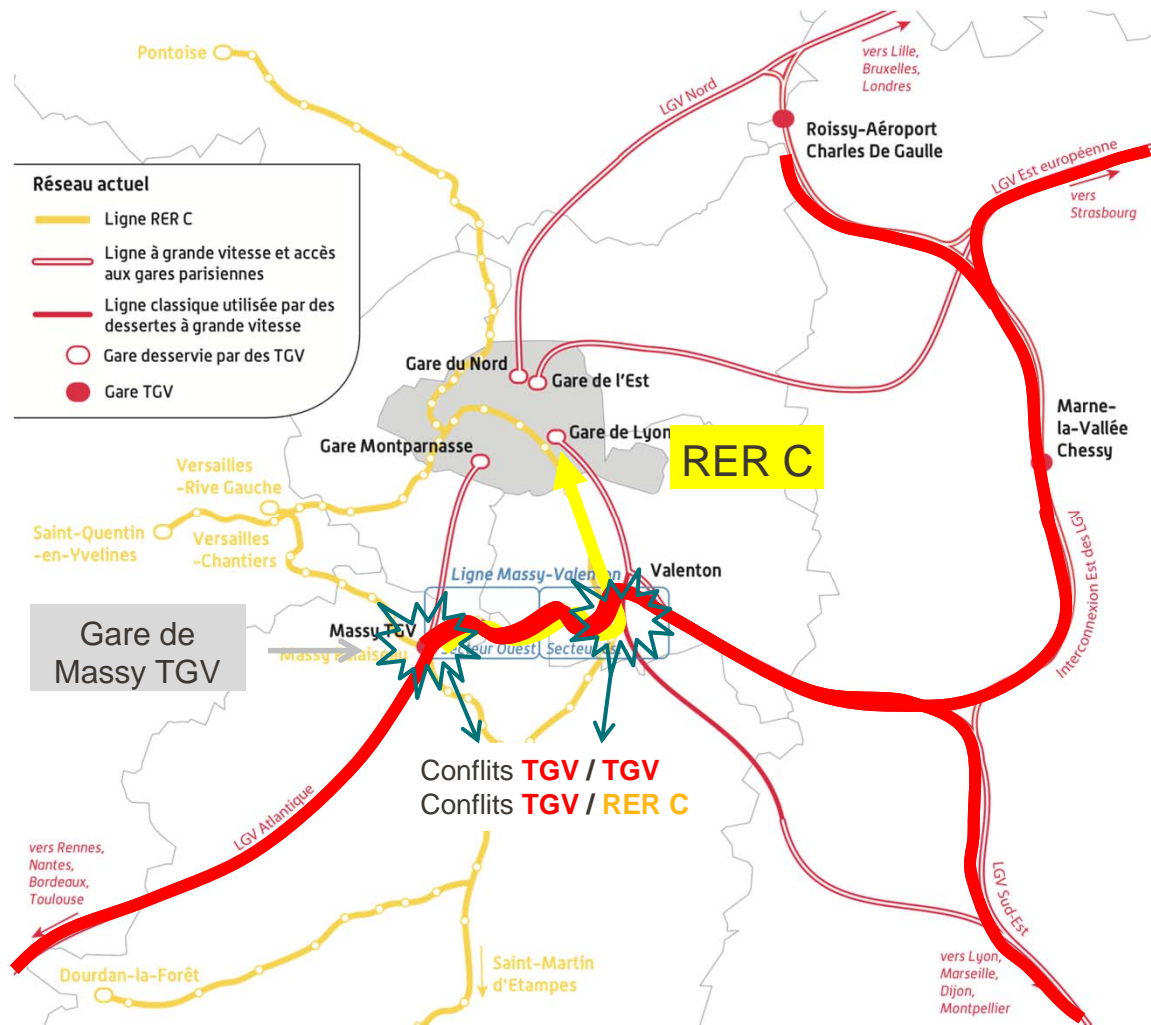
LES BÉNÉFICES DU PROJET...

- + POUR LE TGV
- + POUR LE RER C

CONTEXTE ACTUEL

RAPPEL

PROJET MASSY-VALENTON OUEST



BÉNÉFICES DU PROJET

Pour le TGV

- + Amélioration de la régularité
- + Réduction du temps de parcours
- + Possibilité d'augmentation de la capacité

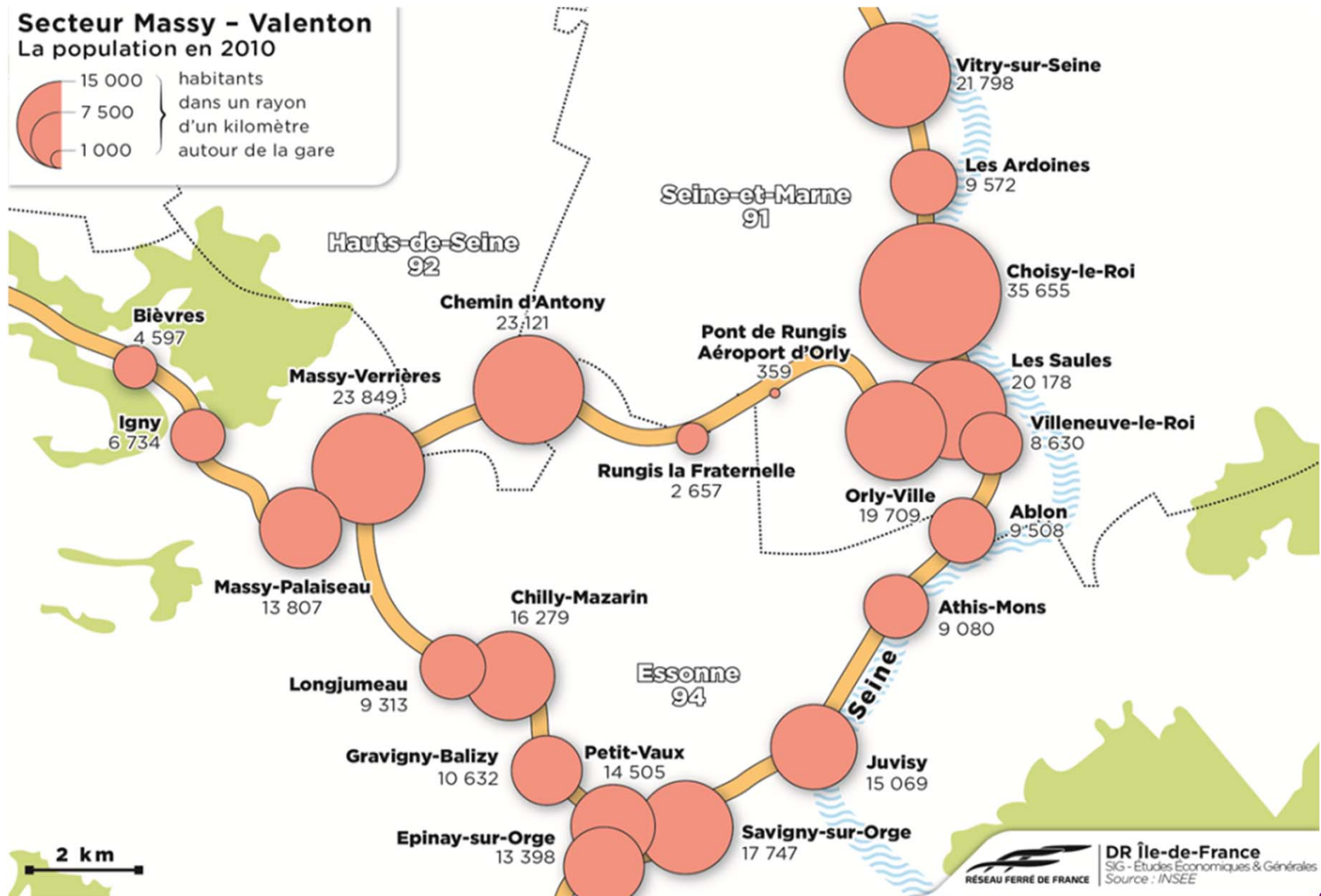
Pour le RER C

- + Amélioration de la régularité
- + Augmentation de la capacité
- + Doublement de la fréquence du RER C en heure de pointe



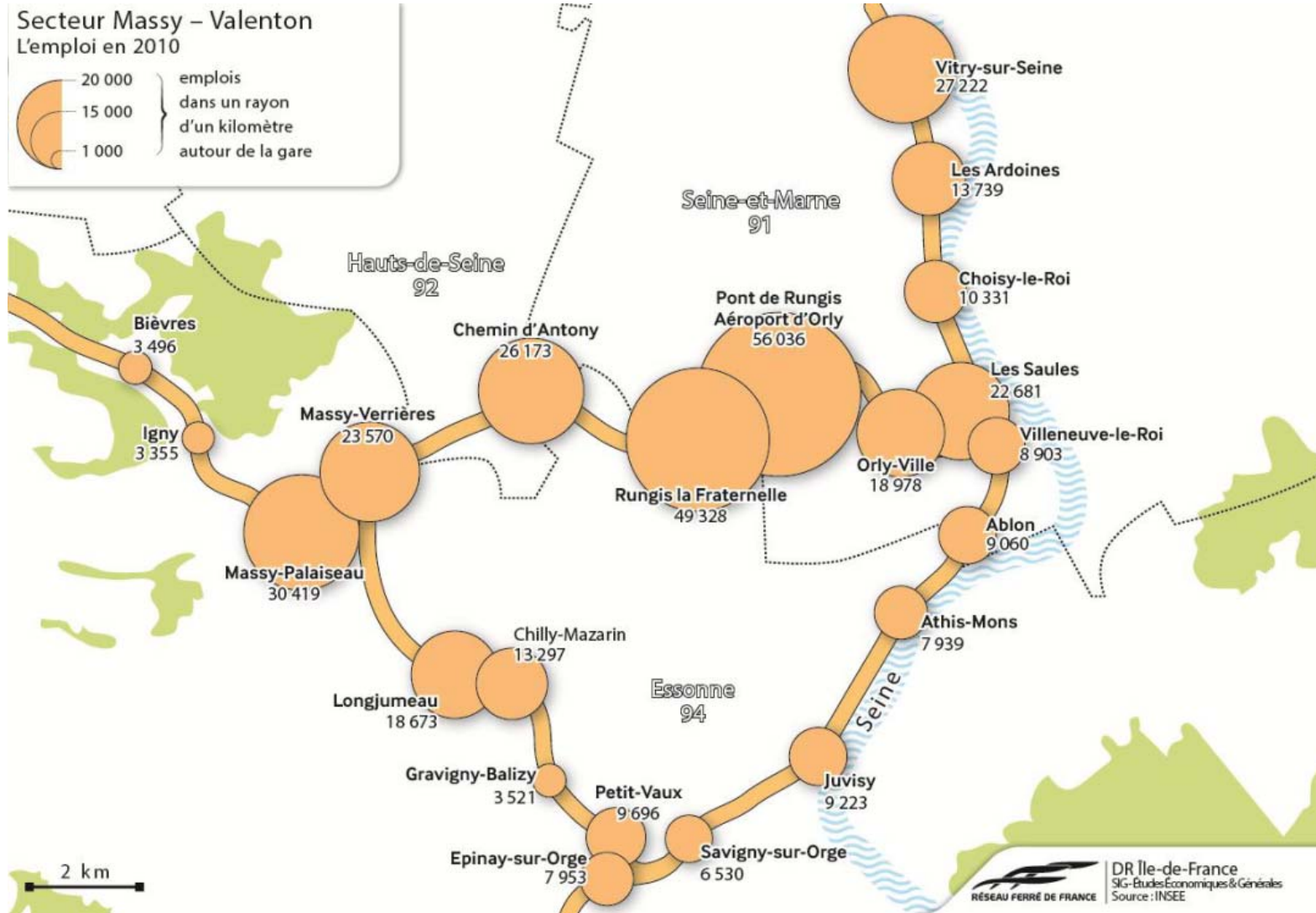
BÉNÉFICES DU PROJET

POUR LE RER C – BASSINS DE POPULATION



BÉNÉFICES DU PROJET

POUR LE RER C – BASSINS D'EMPLOI



CONTEXTE ACTUEL

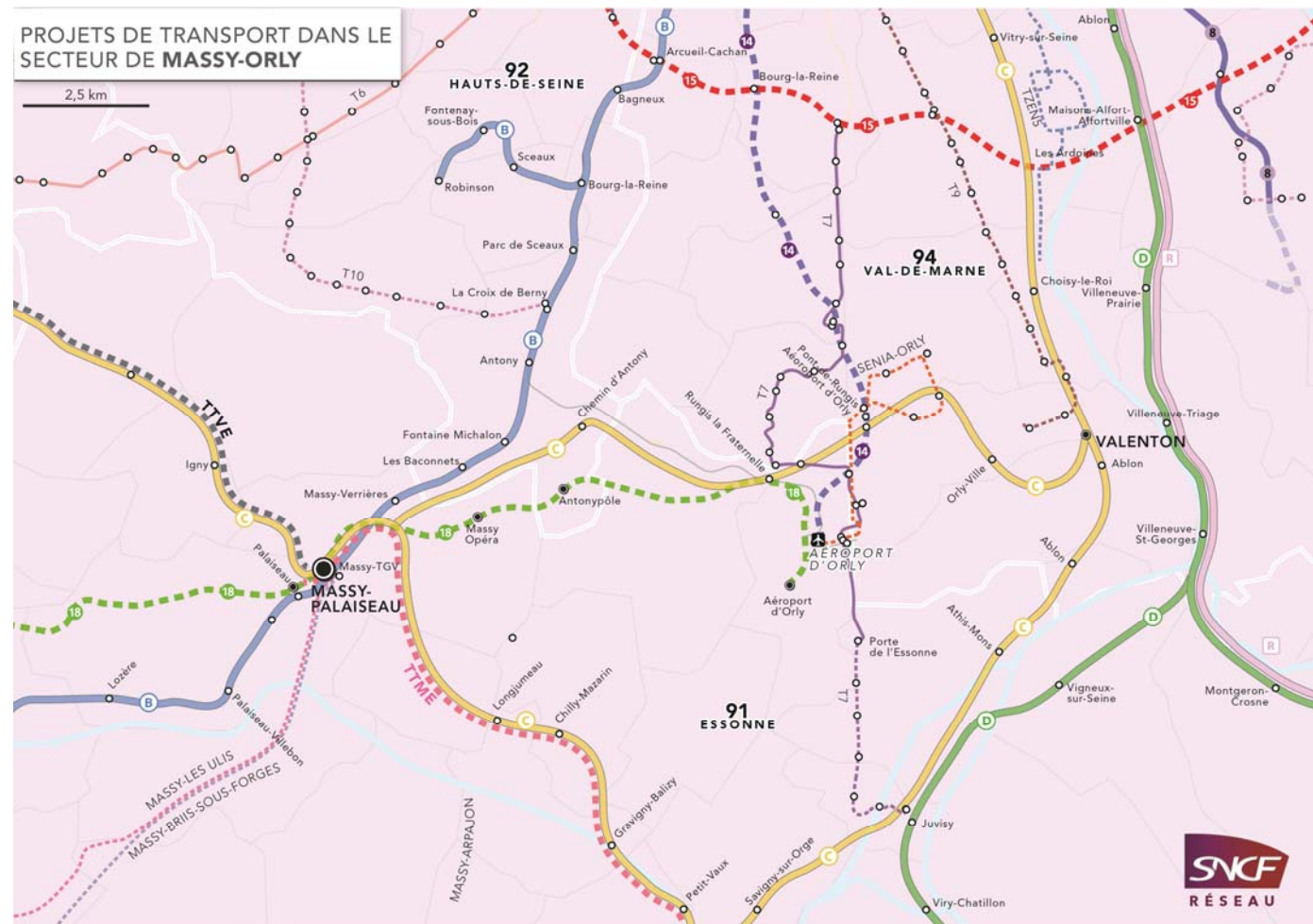
DÉVELOPPEMENT DU GRAND PARIS EXPRESS (LIGNE 18)

La ligne 18

Des offres de transport complémentaires...

+ Dessertes différentes (bassin d'emploi / de populations, correspondances...)

... créant des synergies et rendant compétitif le transport en commun face aux véhicules particuliers.



03.

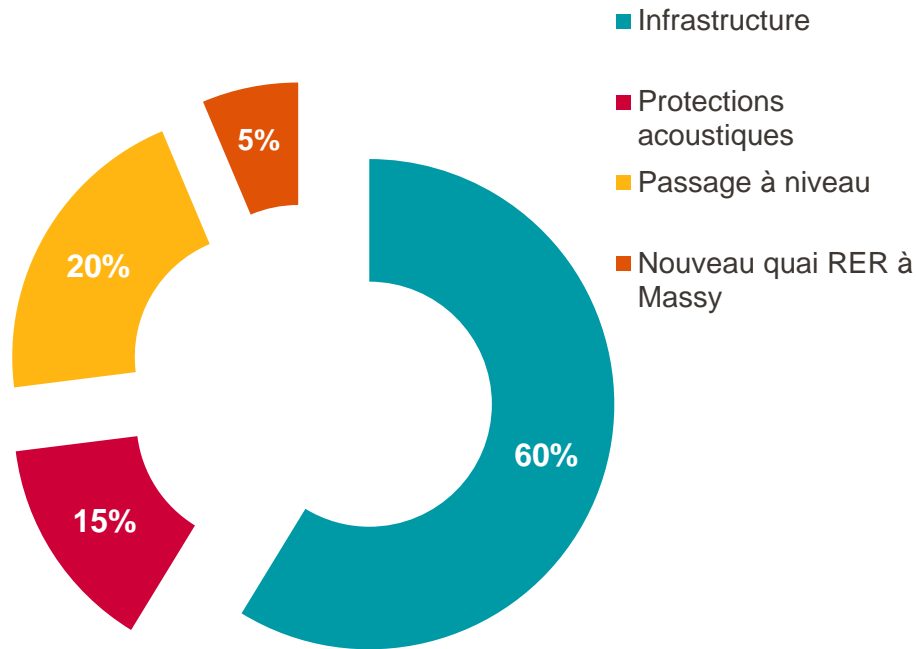
AMÉLIORATION DU CADRE DE VIE

- + LE PROGRAMME DE PROTECTIONS ACOUSTIQUES
- + LA SUPPRESSION DU PASSAGE À NIVEAU

LE PROGRAMME DE PROTECTIONS ACOUSTIQUES

UN PROGRAMME RICHE QUI PERMET D'AMÉLIORER LA SITUATION EXISTANTE

Projet Massy-Valenton Ouest



AU TOTAL, CE SONT PLUS DE 4,2 KM DE PROTECTIONS ACOUSTIQUES QUI SERONT INSTALLÉES

* Aux conditions économiques de janvier 2010



Variante 3 : CLOTURE
Un écran pour évoquer la proximité de la nature

Photomontage de l'ouvrage depuis la rue des champs



Détail de l'ouvrage

10 M€ de protections réglementaires dimensionnées avec une hypothèse de trafic maximaliste
+ 8 M€ de protections complémentaires
= 18 M€

SUPPRESSION DU PASSAGE À NIVEAU

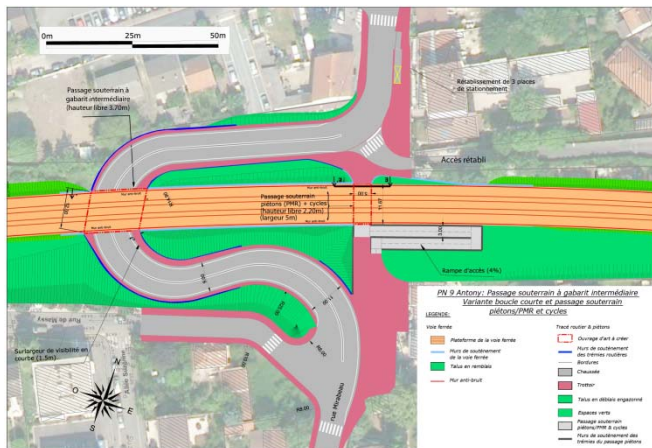
POUR AMÉLIORER LA SÉCURITÉ

Passage à niveau situé sur le tronc commun TGV / RER C, inscrit au programme de sécurisation national (PSN)

- + 8500 véhicules croisent plus de 100 trains par jour et flux de piétons important (gare du RER B)
- + 2nd passage à niveau d'Ile de France le plus circulé (véhicules et trains)

Le franchissement routier

- + Déplacement de la voie ferrée vers le Nord pour une meilleure insertion de la boucle



Le franchissement piétons / PMR / Cycles

- + Voies ferrées surélevées pour une meilleure insertion du passage modes doux

